
Actualité de saison 2

Couverts végétaux, révélez le pouvoir de vos sols !

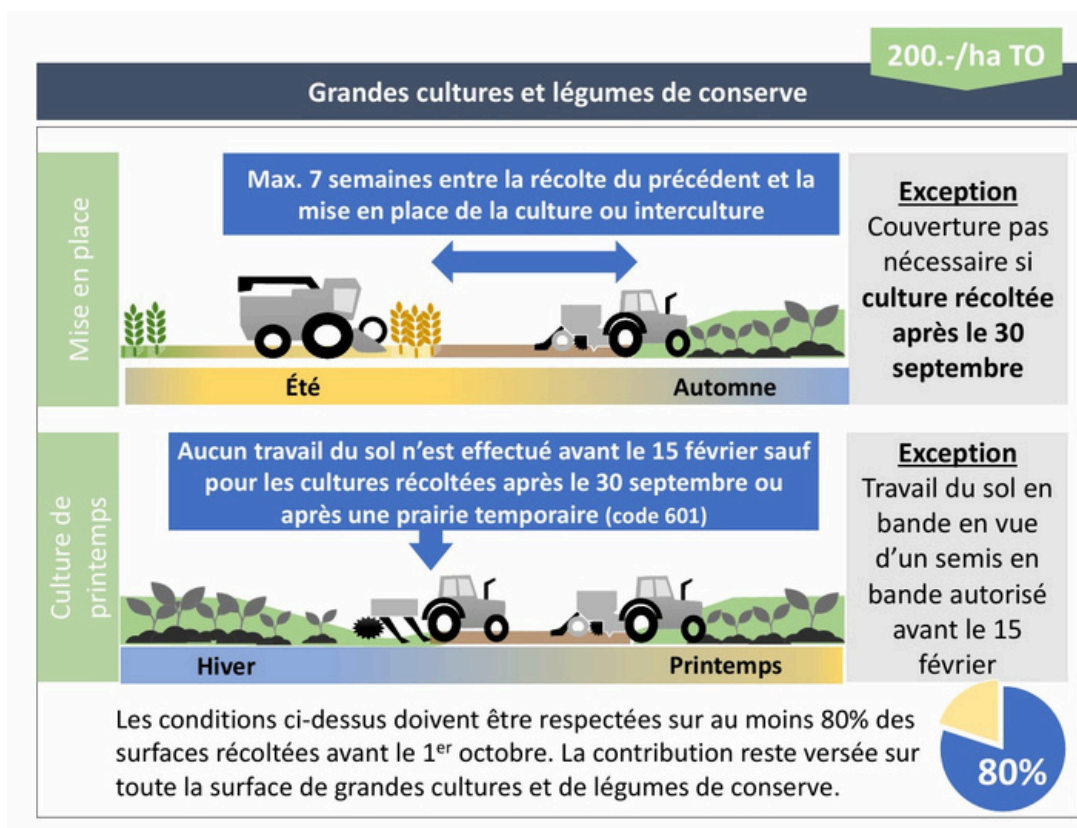


Zoom sur les engrais verts

Les engrais verts sont bien plus qu'un simple remplissage entre deux cultures. Bien utilisés, ils améliorent la structure du sol, limitent le développement des adventices, stockent les éléments nutritifs et protègent contre l'érosion.

C'est donc le moment idéal pour anticiper un choix cohérent du couvert végétal à implanter.

La mise en place de couverts végétaux peut donner droit aux contributions pour la couverture du sol, un soutien financier intéressant pour valoriser vos intercultures.



L'importance de la rotation

Le choix des espèces doit toujours être réfléchi en fonction de la rotation. Certaines familles peuvent poser des problèmes si elles sont répétées trop fréquemment.

Par exemple, l'introduction de crucifères dans une rotation avec du colza peut favoriser le développement de ravageurs. À l'inverse, les légumineuses permettent d'apporter naturellement de l'azote et d'améliorer la fertilité du sol.

Un bon couvert s'intègre donc dans une logique globale, en tenant compte des cultures passées et à venir.

Adapter le couvert à ses objectifs

Selon les objectifs recherchés, différentes espèces peuvent être valorisées :

- Amélioration de la structure du sol grâce à des racines profondes
Exemples : pois fourrager, radis chinois, nyger, lin, phacélie, tournesol
- Apport d'azote via les légumineuses
Exemples : trèfles, pois fourrager, serradelle, vesce, luzerne
- Production de biomasse
Exemples : vesce, gesse fourragère, pois fourrager, sorgho, radis chinois, tournesol
- Résistance à la sécheresse
Exemples : lentille, vesce, luzerne, fenugrec, sorgho, moha, caméline, phacélie, radis chinois

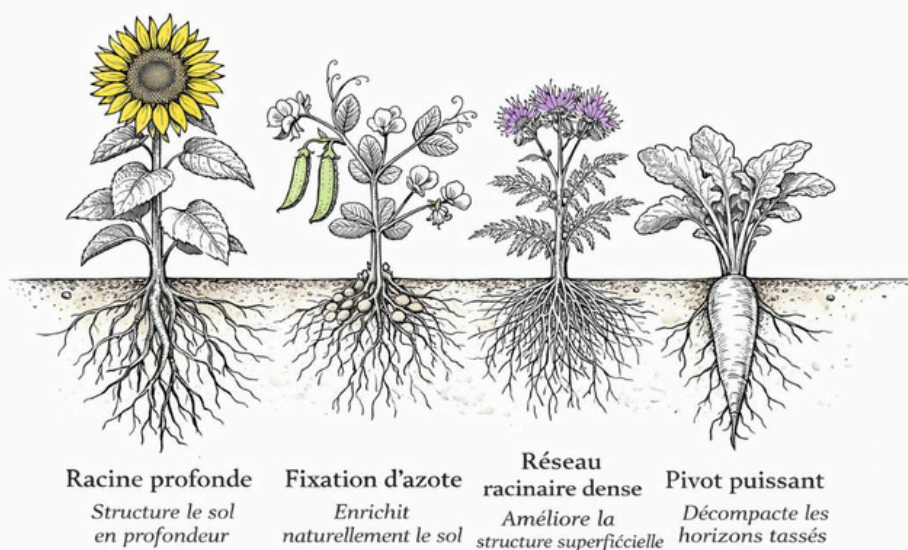
Dans la pratique, un mélange équilibré permet souvent de combiner plusieurs de ces effets.

Anticiper la destruction du couvert

La gestion du couvert ne s'arrête pas à son implantation. Sa destruction est une étape déterminante.

Certaines espèces sont gélives et disparaissent naturellement durant l'hiver, ce qui simplifie la gestion. D'autres nécessitent une intervention mécanique ou chimique.

Anticiper cette phase permet d'éviter toute concurrence avec la culture suivante et de garantir de bonnes conditions de semis.



Promotion des mélanges à façon Agro Centre



 BioAktiv

BioAktiv

Utilisation:interculture courte entre céréales

Avantages:croissance rapide, fixation naturelle de l'azote, favoriselabiodiversité

Densité:25kg/ha

Prix : 5.30/kg|133.-/ha

Composition (en %) :

Trèfle d'Alexandrie 20 % – Trèfle de Perse 15 % – Trèfle écailléux 20 % – Serradelle 15 % – Phacélie 15 % – Lin d'été 15 %



 MaisPro

MaisPro

Utilisation:Avant maïs

Avantages:optimise la structure du sol, très bonne utilisation de l'azote,mélange équilibré production élevée de biomasse

Densité:40–45 kg/ha

Prix : 4.25/kg|190.-/ha

Composition (en %) : Phacélie 7%–Trèfle d'Alexandrie2% – Trèfle écailléux 2.2 % – Trèflehybride 4 % – Trèfle incarnat 5 % – Radis chinois 4.5 % – Vesce d'hiver 7 % – Pois fourrager 43 % – Tournesol 3 % – Caméline 4.3 % – Sorgho multicolore 7.5 % – Moutarde d'Abyssinie 1 %



 LeguFit

LeguFit

Utilisation : Avant légumineuses

Avantages : mélange équilibré, améliore la fertilité du sol, stocke les nutriments, stimule la vie biologique

Densité : 35–40 kg/ha

Prix : 4.50/kg | 160.-/ha

Composition (en %) :

Avoine rude 60 % – Nyger 5 % – Tournesol 10 % – Lin d'été 15 % — Phacélie 10 %

NOUVEAUTÉ Schweizer – Orga Mix Turbo

Une solution simpleet avantageusepourassurerlacouverture du sol à moindre coût.

Densité : 32kg/ha

Prix : 7.70/kg | 98.80/ha

Phacélie 35 % –Nyger 42 % –Sorgho 23 %

